

Учебен център "Регалия" организира:

- целогодишни курсове за подготовка за зрелостни и кандидатстудентски изпити;
- целогодишни курсове за кандидатстване в езикови и профилирани гимназии по български език и математика;
- пробни изпити за кандидатстване след 7. клас;
- курсове за текуща подготовка по български език и математика за 6. клас.



тестове за външно оценяване за 4. клас

о оценяване и кандидатстване след 7. клас
конкурсни изпити за кандидатстване след 7. клас
задачи от национални състезания за 7. клас
примерни тестове за ЕПИ на УНСС
тестове за зрелостни изпити
връзки към средни училища в София
връзки към висши училища в България
и още много полезна информация.

ТЕСТ №10

Върху целия учебен материал

1. За пътя, скоростта, времето и траекторията общото е:

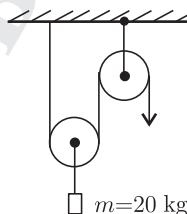
- А) свързва ги обща формула Б) физични величини са
В) характеризират движението Г) имат различни единици

2. Какво могат да променят силите?

- А) формата на телата
Б) големината на скоростта и посоката на движение
В) размерите на телата
Г) в различни случаи могат да променят всичко посочено

3. Колко нютона е силата, с която се издига товарът?

- А) 392 N
Б) 196 N
В) 98 N
Г) 49 N



4. Силата на натиск НЕ може да бъде:

- А) силата тегло Б) силата на тежестта
В) еластична сила Г) мускулна сила

5. Статуетка от желязо с плътност $7,88 \frac{\text{g}}{\text{cm}^3}$ има маса 300 g. Обемът на статуетката е:

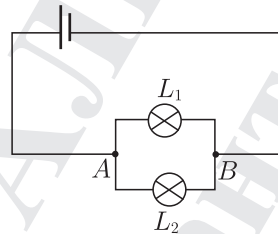
- А) $23,4 \text{ cm}^3$ Б) 38 cm^3 В) $38,7 \text{ cm}^3$ Г) 234 cm^3

6. Пораженията върху човека от електричен ток зависят от:

- А) големината на тока
Б) пътя, по който тече токът
В) състоянието на кожата и от психичното състояние на човека
Г) всичко посочено

7. В схемата на електрическата верига лампите са еднакви. Вярното твърдение е:

- А) Общият ток се разклонява в т. В.
- Б) Токът в разклонената част на веригата тече от т. В през L_1 и от т. В през L_2 към т. А
- В) Токът тече от положителния полюс на батерията към т. А и след това една част преминава през L_1 , а другата през L_2 .
- Г) Токовете през L_1 и L_2 са различни.



8. Кое от твърденията е вярно?

- А) Чрез раздробяване на магнитен материал може да се получи магнит с един полюс.
- Б) Магнитните сили се увеличават при увеличаване на разстоянието между полюсите.
- В) Чрез намагнитване се записва информация върху твърди дискове и магнитни карти.
- Г) Магнитните полюси на Земята са далече от географските.

9. Коя частица НЯМА маса?

- А) атом
- Б) йон
- В) неутрон
- Г) нито една от посочените

10. Сложните вещества се състоят:

- А) само от атоми на един химичен елемент
- Б) от атоми или йони на един химичен елемент
- В) от атоми или йони на различни химични елементи
- Г) само от йони на един химичен елемент

11. Кое явление е излишно?

- А) разтваряне на захар в чиста вода
- Б) отделяне на газ
- В) промяна на цвят
- Г) отделяне на светлина

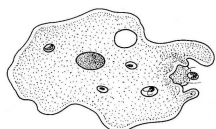
12. Законът за запазване на масата на веществата е валиден за химичните реакции, които протичат:

- А) в природата
- Б) в лабораториите
- В) в промишлени предприятия
- Г) във всичко посочено

20. В коя група гръбначни животни крайниците са приспособени за летене, ходене, бягане, скачане, катерене, плуване?

- А) риби Б) земноводни В) бозайници Г) влечуги

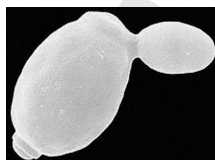
21. За кои едноклетъчни организми е характерно пъпкуването?



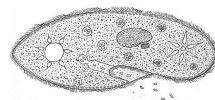
А)



Б)



В)



Г)

22. Хермафродитите избягват самооплождането, като при копулацията си разменят:

- А) яйцеклетки Б) зигота
В) сперматозоиди Г) белтъчни вещества

23. Кои фази от пълната метаморфоза са подвижни?

- А) яйцето и ларвата Б) яйцето и какавидата
В) ларвата и какавидата Г) ларвата и възрастното

24. Кое от изреченията отразява пълно състава на кръвта на човека?

- А) Кръвта е съставена от кръвни клетки и кръвна плазма.
Б) Кръвта е воден разтвор на органични и неорганични вещества.
В) Кръвта пренася кислород, въглероден диоксид, хранителни и непотребни вещества.
Г) Кръвта се движи непрекъснато в кръвоносни съдове.

25. За вътрешното оплождане е вярно:

- А) осигурява постоянна среда на зародиша
Б) осъществява се с помощта на копулационен орган
В) защитава зародиша от неблагоприятни условия
Г) всички посочени